

EBOOK

Machen Sie Ihre IT erfolgreich

**Nutzen Sie Technologie für ein
leistungsfähiges Edge am
hybriden Arbeitsplatz**



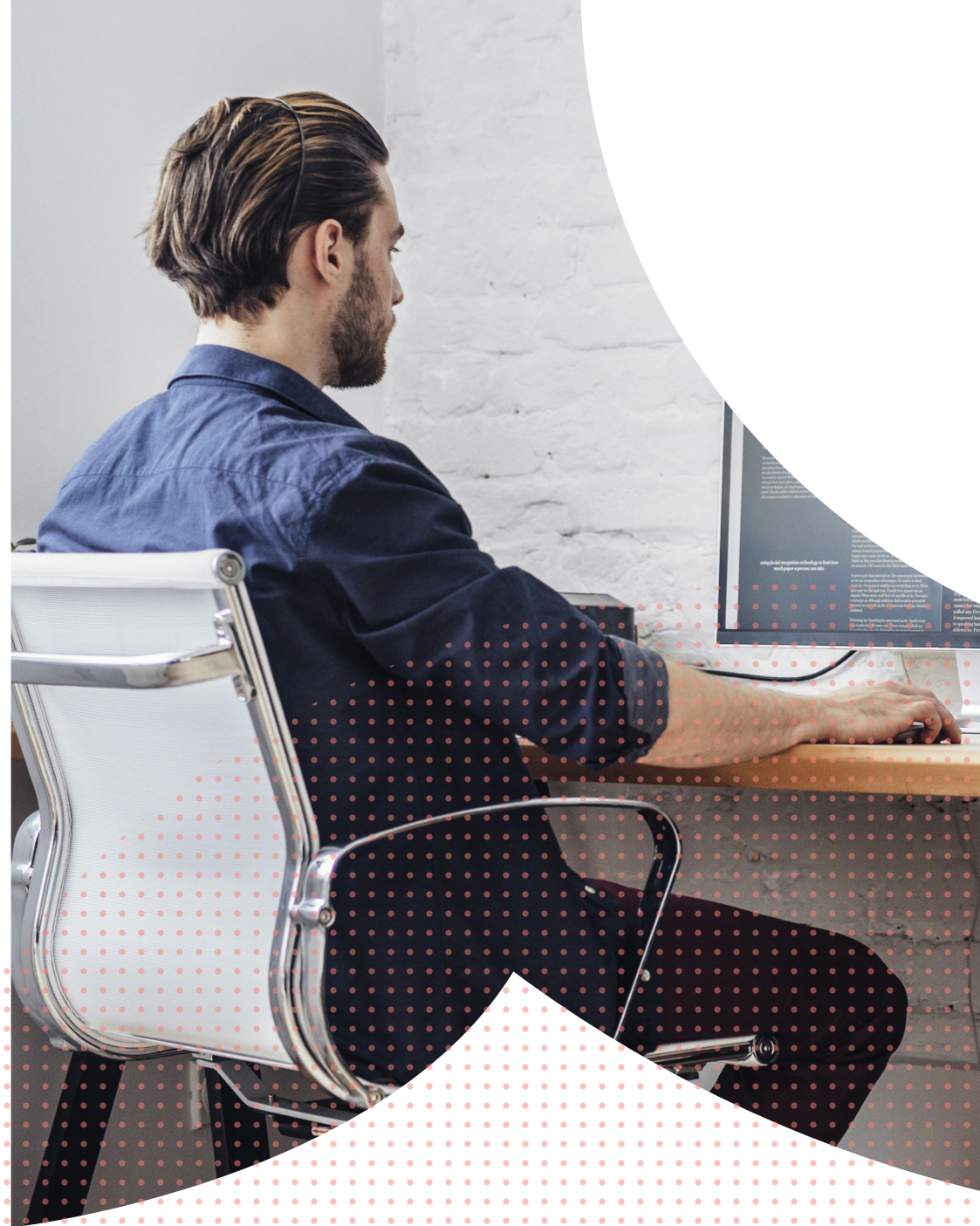
Insights von IT-Experten aus aller Welt

Ungefähr alle zehn Jahre kommt es auf dem Technologiemarkt zu massiven Verschiebungen. In den letzten Jahren ging es hierbei hauptsächlich um die Bereiche Mobility und Cloud. Doch heute stehen wir am Anfang der nächsten großen Veränderung: mit dem Zeitalter der Daten. Hierbei geht es nicht um die Daten, die in Clouds oder Rechenzentren generiert werden. Es geht vielmehr um die Daten, die genau dort verfügbar sind, wo das Business stattfindet – wo Benutzer, Geräte und IoT zusammentreffen

Diesen Bereich bezeichnen wir als „Edge“.

Für die meisten Unternehmen bringt das Edge jedoch große Herausforderungen mit sich, insbesondere angesichts der jüngsten wirtschaftlichen Entwicklungen. **Aruba hat 2.400 IT-Führungskräfte befragt, um zu erfahren, vor welchen Herausforderungen sie stehen und mit welchen Technologielösungen sie sich schnell anpassen und das Wachstum ihrer Unternehmen fördern können.**

In diesem E-Book untersuchen wir die wichtigsten Erkenntnisse dieser Befragung.





Erfolg nicht nur heute, sondern auch morgen

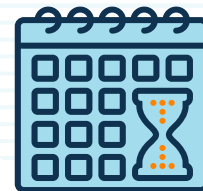
Wie bei jeder bisherigen technologischen Veränderung beeinflusst auch die Entwicklung zum datenbasierten Edge die Rolle Ihrer Infrastruktur und bringt neue Herausforderungen mit sich.



Unternehmensnetzwerke spielen eine entscheidende Rolle dabei, Daten zu verschieben und Nutzer mit den richtigen Apps und Services zu verbinden – genau wie eh und je. Mit dem Edge wird das Netzwerk jedoch ein noch wichtiger Faktor für den Geschäftserfolg. Die Netzwerkanforderungen gehen hierbei weit über die herkömmlichen Konnektivitäts- und Zugriffstechnologien von früher hinaus.

Aufgrund finanzieller Schwierigkeiten sind die technologischen Investitionen bei vielen Unternehmen ins Stocken geraten.

77 %
der IT-Führungskräfte
gaben an, dass **2020**
Verzögerungen bei
Projekten auftraten oder
dass Projekte verschoben
werden mussten.





Der Aufstieg des Edge

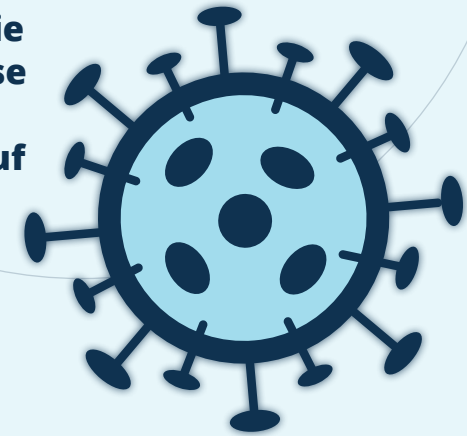
IT-Workloads haben deutlich zugenommen, um die Anforderungen hybrider Arbeitsmodelle abzufangen.

Wenn früher Fehler im Netzwerk behoben oder Updates geplant werden sollten, fanden hierfür Meetings im Konferenzraum statt und Benutzer wurden persönlich unterstützt. Heute arbeiten die meisten IT-Teams remote und müssen Probleme für Mitarbeiter im Homeoffice lösen, während sie gleichzeitig Projekte für die Rückkehr ins Büro planen – einschließlich verbesserter Abdeckung und Analysen zur Kontaktnachverfolgung. Es stehen nur wenig Zeit und eingeschränkte Ressourcen zur Verfügung, um Probleme zu lösen, auf jeden Benutzer zu reagieren und ständig zwischen Management- und Betriebstools hin und her zu wechseln.

Mehr Arbeit für die IT

IT-Workloads sind aufgrund des riesigen Volumens manueller Aufgaben, die mit Remoteitarbeitern einhergehen, deutlich angestiegen. Hierdurch wird das Geschäft verlangsamt – und das gerade in einer Zeit, in der es eigentlich so effizient wie nur möglich laufen sollte. IT-Teams haben weniger Kontrolle und **Mitarbeiter erhalten nicht die nötige Anwendungsperformance** auf ihren Geräten, um effizient arbeiten zu können. Entsprechend stellt es für Unternehmen eine Herausforderung dar, flexibel und wettbewerbsfähig zu bleiben.

74 %
der Unternehmen gaben an, dass die Pandemie gewisse oder deutliche Auswirkungen auf ihre Mitarbeiter hatte.





Nutzen Sie das Potenzial des Edge

Durch immer kleinere Budgets und immer größere Workloads fällt es IT-Teams immer schwerer, alltägliche Aktivitäten zu managen und gleichzeitig die erforderlichen Tools und Ressourcen bereitzustellen, um das Unternehmenswachstum zu unterstützen. Es scheint auf den ersten Blick widersprüchlich, gerade jetzt in neue Technologien zu investieren, um die Unmengen neuer Edge-Daten zu nutzen – in einer Zeit, in der schon der normale Netzwerkbetrieb Ihrem Team Probleme bereitet.

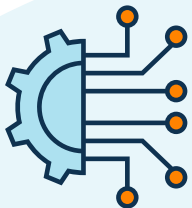
Doch in Wahrheit macht die Erweiterung auf das Edge Ihr Netzwerk nicht komplexer, sondern ebnet den Weg für eine Vereinfachung des IT-Managements. Hierfür ist es wichtig, die am Edge generierten Daten richtig zu analysieren, um die Transparenz zu steigern, schneller zu reagieren und mehr Zeit für strategische Initiativen zur Verfügung zu haben. Darüber hinaus können Edge-Einblicke die langfristige Innovation fördern, wie z. B. in Form neuer Produkte, Services und Umsatzquellen.

Mit den richtigen Zusatztechnologien am Edge können Unternehmen mehr geschäftlichen Wert aus Daten ziehen.

Das Edge birgt zahlreiche Chancen

Ausgleich fehlender interner Experten am Edge:

Fehlendes internes Expertenwissen stellt eines der größten Hindernisse bei der Edge-Einführung dar. **So geben 92 % der IT-Führungskräfte an, dass in ihrem Unternehmen die nötigen Skills zur optimalen Nutzung von Daten fehlen – am häufigsten wurden hierbei Fähigkeiten rund um künstliche Intelligenz (KI) und maschinelles Lernen (ML) genannt.** Auch Sicherheitsbedenken werden von Unternehmen oft als Hindernis genannt. Wie können Unternehmen die Chancen des Edge ohne interne Experten nutzen? Kann Technologie diese Lücke schließen?



Es ist kaum überraschend, dass

82 %

der IT-Führungskräfte ihre Anforderungen hinsichtlich eines integrierten Systems am Edge als „dringend“ bezeichnen.



Die Basis für künftigen Erfolg

Um das Potenzial des Edge voll ausschöpfen zu können, benötigen Unternehmen die richtige Netzwerkbasis. Sie müssen nicht nur ihre IT-Infrastruktur auf die nächste technologische Revolution vorbereiten, sondern auch sicherstellen, dass sie bei unerwarteten Entwicklungen die Geschäftskontinuität und -stabilität gewährleisten können.

Um das zu erreichen, benötigen sie einheitliche, automatisierte und sichere Netzwerktechnologien.

Die Vorteile einer einheitlichen Plattform

Viele Unternehmen stehen zwischen zwei Stühlen: Sie müssen auf aktuelle Anforderungen reagieren, aber haben dadurch weniger Mittel für Projekte, die das künftige Unternehmenswachstum fördern. Doch diese beiden Punkte müssen sich nicht widersprechen. Mit der richtigen Technologie können Sie beide Bereiche abdecken. Diese Entwicklung bietet viele Chancen und sie beginnt mit einer einheitlichen, Cloud-nativen Plattform. **Das bestätigt auch unsere Umfrage, in der 83 % der Unternehmen weltweit angaben, dass sie ihre Investitionen in Cloud-basiertes Networking steigern oder zumindest beibehalten wollen.**



Und hier kommt **Aruba ESP (Edge Services Platform)** ins Spiel. Hierbei handelt es sich um die branchenweit erste KI-basierte Plattform für Vereinheitlichung, Automatisierung und Sicherheit des Edge. Aruba ESP kombiniert AIOps, Zero-Trust-Sicherheit und eine einheitliche Infrastruktur mit flexiblen Finanzierungs- und Nutzungsoptionen, um die IT in folgenden Bereichen zu unterstützen:

- Finden und Lösen von Problemen schnell und noch bevor sie Ihr Geschäft beeinträchtigen**
- Schutz verteilter Netzwerke vor fortschrittlichen Bedrohungen**
- Überwachung und Management Tausender Ethernet-, WLAN- oder WAN-Geräte auf dem Unternehmensgelände, in Zweigstellen, im Rechenzentrum oder im Homeoffice**
- Schnelle Bereitstellung von Netzwerkservices bei jeder Skalierung, um neuen Geschäftsanforderungen zu begegnen**
- Beschaffung der Infrastrukturtechnologie, die sie heute angesichts schwieriger finanzieller Umstände brauchen.**

Automatisierung beschleunigt die Innovation

Für IT-Teams, die hybride Arbeitsumgebungen unterstützen, fallen durch Automatisierung viele repetitive Aufgaben weg. Und mit der Zeit, die sie hierdurch einsparen, können IT-Teams sich auf neue Prioritäten und künftige Pläne konzentrieren. **35 % der IT-Führungskräfte planen, ihre Investitionen in KI-basierte Netzwerktechnologien zu steigern.** Doch wie sieht es mit den nötigen Skills aus, um KI-Anwendungen zu unterstützen? Mit der einheitlichen Plattform von Aruba können Sie etwaige Lücken schließen – dank **AIOps**.

AIOps überwacht automatisch Ihre Ethernet-, WLAN, SD-WAN-Umgebungen. Die Lösung nutzt KI und ML in Kombination mit umfassenden Telemetriedaten zu Netzwerk und Benutzern, um Netzwerkprobleme aufzudecken und Lösungen zu empfehlen, noch bevor Benutzer sie überhaupt bemerken. So kann die IT schneller arbeiten und sicherstellen, dass Benutzer und Geräte im Netzwerk die erwartete Servicequalität erhalten. AIOps:

- Korreliert und präsentiert verschiedene Informationsebenen im Kontext.**
- Bietet leistungsstarke Funktionen zur Ursachenanalyse.**
- Sagt Probleme voraus, bevor sie Ihr Unternehmen beeinträchtigen.**
- Bietet vorausschauende Empfehlungen zur Problemlösung.**

Lernen Sie von Kollegen

Gute KI-Algorithmen sind nur die halbe Miete. Um aus den riesigen Datenmengen präzise Einblicke zu gewinnen, ist auch maschinelles Lernen erforderlich.

Aruba ESP ist an über 65.000 Kundenstandorten installiert und analysiert dort anonymisierte Daten zur Netzwerkleistung von über einer Million Netzwerkgeräten und 50 Millionen Clients pro Tag. Und mit maschinellem Lernen werden aus den so gewonnenen Informationen Best Practices zur Performancemaximierung entwickelt. Aruba ESP stellt daraufhin eine Baseline bereit, mit der IT-Teams ihre Performance mit anderen Standorten in ihrem eigenen Netzwerk vergleichen können – oder mit den Netzwerken ähnlicher Unternehmen.



Weniger Risiken dank Zero-Trust-Sicherheit

Die Umfrage hat außerdem ergeben, dass zahlreiche Unternehmen Sicherheitsbedenken haben. Die Transparenz und Kontrolle von Geräten, die mit dem Netzwerk verbunden sind, stellen häufige Herausforderungen für IT-Teams dar. Und klassische Sicherheitsmethoden, bei denen VLANs und Ports zugewiesen wurden, sind heute nicht mehr effizient bzw. bei großen Skalierungen kaum machbar.

Umfassende Transparenz und Kontrolle

Die **Zero-Trust-Sicherheit von Aruba ESP** basiert auf einer integrierten Layer-7-Firewall zur Richtliniendurchsetzung sowie ClearPass-Geräteidentifikation und -Richtliniendurchsetzung – für die branchenweit beste Netzwerksicherheit. Das System nutzt bekannte Geräteprofile und Crowdsourcing, um alle Geräte im Netzwerk zu erkennen und zu identifizieren. Daraufhin wendet es automatisch Netzwerksegmentierung und Richtliniendurchsetzung auf alle Geräte und Benutzer an – egal, von wo aus sie sich verbinden.

Zero-Trust-Sicherheit reduziert das Risiko und bietet sicheren Zugriff auf alle Geräte im Netzwerk, damit sämtliche Geräte und Unternehmenssysteme dauerhaft geschützt sind.

Die Zero-Trust-Sicherheit von Aruba ESP steigert Schutz und Skalierbarkeit ganz ohne zusätzliche Komplexität.



Flexible Finanzierung für schnelle Projektumsetzung

Unternehmen setzen verstärkt auf Mobilitäts- und Cloud-Lösungen und benötigen effizientere Methoden, um die immer umfangreicheren Umgebungen, die mit diesen Lösungen einhergehen, zu beschaffen, zu managen und zu pflegen. IT-Führungskräfte wollen Kosten vorhersagen können und Investitionskosten reduzieren. **Laut unserer Umfrage gehen 41 % der IT-Führungskräfte davon aus, dass mindestens die Hälfte ihrer IT-Lösungen in den nächsten 12 bis 24 Monaten as-a-Service genutzt werden.**

Beseitigen Sie finanzielle Hürden

Aruba bietet verschiedene Finanzierungs- und Nutzungsoptionen, um Unternehmen dabei zu unterstützen, ihren digitalen Wandel zu beschleunigen und die Möglichkeiten des Edge voll auszuschöpfen – selbst in diesen ungewissen Zeiten. HPE Financial Services bietet flexible Finanzierungsprogramme an, die bei der Beschaffung von Geräten helfen, einschließlich Zahlungsaufschub, Geräte recycling und anderen Formen der finanziellen Unterstützung.

Kunden haben zudem die Möglichkeit, Aruba ESP als Software-as-a-Service (SaaS) oder Network-as-a-Service (NaaS) zu nutzen. Egal, ob über einen Aruba Managed Service Partner oder über Arubas GreenLake-Services – IT-Teams erhalten ein Rundum-Sorglos-Paket für NaaS, das monatlich abgerechnet wird und mit dem Mittel und Ressourcen für andere Geschäftsprioritäten freigesetzt werden.

Mit Aruba können Unternehmen Kosten reduzieren, neueste Technologie implementieren und IT-Lücken schließen.



Schneller Richtung Zukunft mit Aruba

Die Technologie von Aruba schafft die Grundlage für verschiedenste Innovationen, löst aktuelle Herausforderungen und ermöglicht Ihnen eine erfolgreiche Zukunft am Edge.



Sorgen Sie dafür, dass Ihr IT-Team heute und in Zukunft erfolgreich sein kann.

Meistern Sie aktuelle Herausforderungen und bringen Sie Ihr Unternehmen in Position für schnelles Wachstum – mit Aruba ESP.

- Einfache hybride Arbeitsmodelle:** Erweitern Sie Ihr Netzwerk auf das Zuhause Ihrer Mitarbeiter, um mit unternehmensfähigem Zugriff die Produktivität zu steigern.
- Weniger Zeitaufwand für Verwaltung:** Implementieren Sie Automatisierung, um IT-Ressourcen freizusetzen und Fehler zu reduzieren.
- Kein Problem durch fehlende interne Experten:** Aruba AIOps vereinfacht das Netzwerkmanagement für IT-Teams – ganz ohne spezielle Skills.
- Gesteigerte und vereinfachte Sicherheit:** Wehren Sie komplexe Bedrohungen ab und schützen Sie Daten in Ihrem gesamten Netzwerk.
- Schneller voran dank flexibler Finanzierung:** Aruba bietet zahlreiche finanzielle Optionen, damit Sie mit minimalen Investitionskosten das Netzwerk erhalten, das Sie brauchen.
- Für Ihren Erfolg am Edge:** Die Verschiebung hin zum Edge ist bereits in vollem Gange, angetrieben durch das rasante Wachstum vernetzter Geräte. Seien Sie ganz vorne mit dabei und nutzen Sie das Potenzial des Edge mit Aruba ESP.

Präsentiert von

cyberport

IT-SERVICES

Cyberport IT-Services GmbH
Meerbodenreutherstraße 4
92665 Altenstadt a. d. Waldnaab

info@cyberport-it-services.de
www.cyberport-it-services.de/kontakt/

Bereit, Ihr Unternehmen mit Aruba ESP voranzubringen?

Weitere Informaionen erhalten Sie auf
arubanetworks.com/ArubaESP.

aruba

a Hewlett Packard
Enterprise company